

WELKOM!

Webinar: Flora en fauna - wat kan er? We starten om 15:01



Een initiatief van:



Welkom!

Webinar Flora en Fauna – wat kan er ?

Agenda

- Verbouwstromen: wat doen we?
- Flora en fauna en de verduurzaming van de gebouwde omgeving
 - Hoe zit het nu precies?
 - Rollen en afhankelijkheden
- Wat doen BZK en LNV?
- Wat doen de provincies?
- Wat kunnen gemeenten doen?

Annemieke van Doorn (VBS)

Wanda van Ernst (VBS en SV)

Fiona Isoska (BZK)

Wendy van Poppel (provincie Utrecht)

Wanda van Ernst



Webinar host: Orin Tijssen Klase

Huishoudelijke mededelingen

- Vragen kunt u stellen via de Q&A functie, deze worden gedurende het webinar zoveel mogelijk behandeld.
- Gezien het grote aantal deelnemers, staan de microfoons en videocamera's uit.
- Wij zullen tijdens de uitzending niet reageren op handen die opgestoken worden.
- De presentatie wordt achteraf ter beschikking gesteld
- Dit webinar wordt opgenomen.

Verbouwstromen

Een nieuw programma om opschaalbare en voorspelbare renovatiestromen te creëren



Een initiatief van:



Verbouwstromen In het kort



Wie?

Een meerjarig non-profit samenwerkingsverband van De Bouwcampus, Stroomversnelling, TKI Bouw & Techniek en TKI Urban Energy.

Waarom?

Een duurzame, comfortabele en gezonde woning moet voor iedereen sneller realiteit worden. In het huidige tempo van verduurzamen halen we de klimaatdoelstellingen niet en wonen mensen te lang in slecht geïsoleerde woningen met hoge energielasten.

Wanneer?

Het programma Verbouwstromen loopt van 2022 - 2025 en krijgt bij succes een vervolg.

Wat?

Verbouwstromen wil opschaalbare en voorspelbare renovatiestromen ontwikkelen die het benodigde tempo en volume hebben om de klimaatdoelstellingen voor 2030 en richting 2050 te kunnen realiseren.

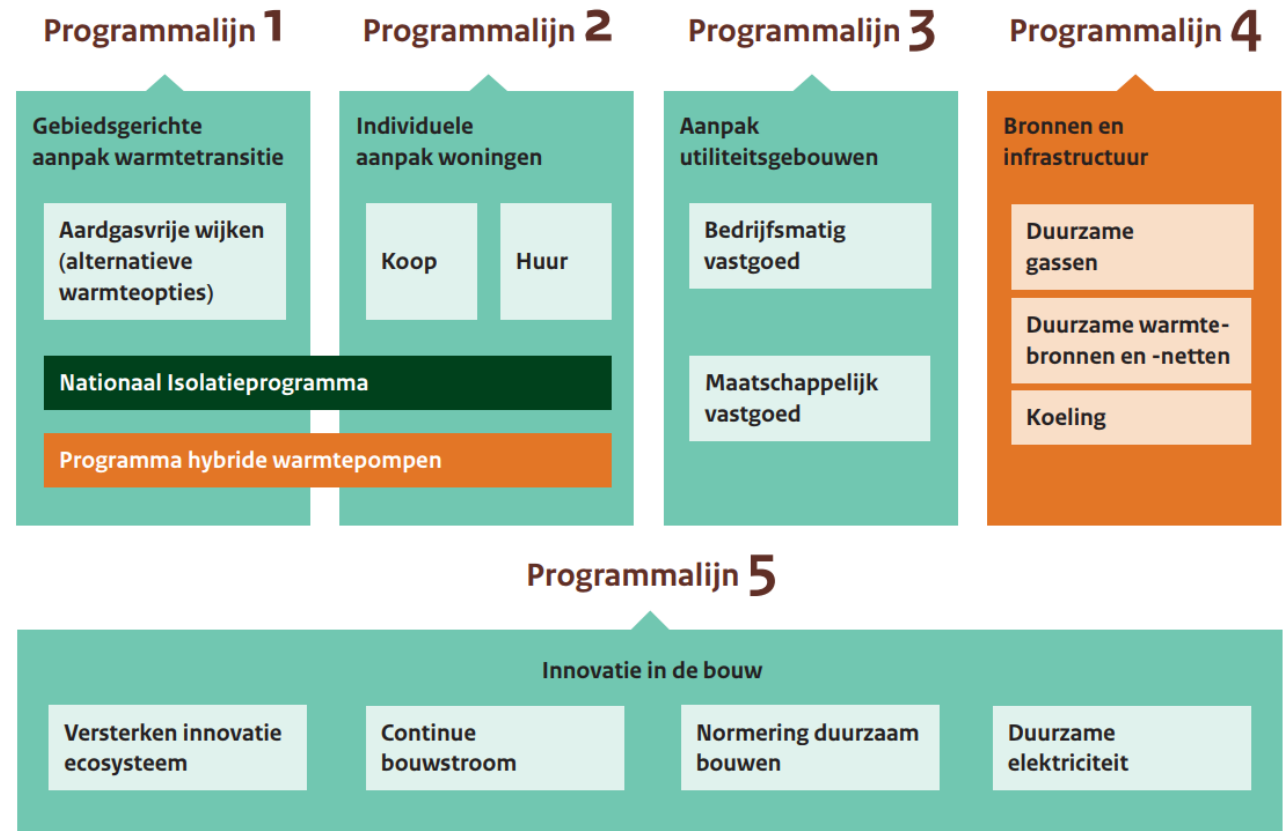
Hoe?

Verbouwstromen versterkt kansrijke samenwerkingsverbanden van vraag en aanbod gericht op een kwalitatief aanbod voor woningverduurzaming dat inpasbaar is in concrete uitvoeringsprogramma's. We werken samen met hen aan het wegnemen van knelpunten die opschaling in de praktijk kunnen belemmeren, banen het pad voor kansrijke initiatieven en stimuleren nieuwe manieren van werken in de (ver)bouw.



Ministerie van Binnenlandse Zaken en Koninkrijksrelaties

Verbouwstromen Relatie met het PVGO



Verbouwstromen levert een bijdrage aan de doelen van Programmaliijn 5 van het Programma Versnelling verduurzaming Gebouwde Omgeving (PVGO) en wordt mede mogelijk gemaakt door het ministerie van Binnenlandse Zaken en Koninkrijksrelaties.



Ondersteunen via drie versnellingsroutes + pad effenen

1. Verbreden met de versnellingsetalage.

- Sneller leren: Wat werkt (niet)
- Inspireren: goede voorbeelden, ook uit andere branches
- Debatteren: wat zijn dilemma's

2. Verdiepen met een aanpak voor EFG-label woningen.

- Programmeren: gebundelde volumestromen insteek via NIP/VHF (digitalisatie en industrialisatie).
- Gelijkvormige vraag: vraag organisatie
- Gelijktijdige vraag: vraagbundeling
- Opschaling van aanbod: standaardisatie producten, processen

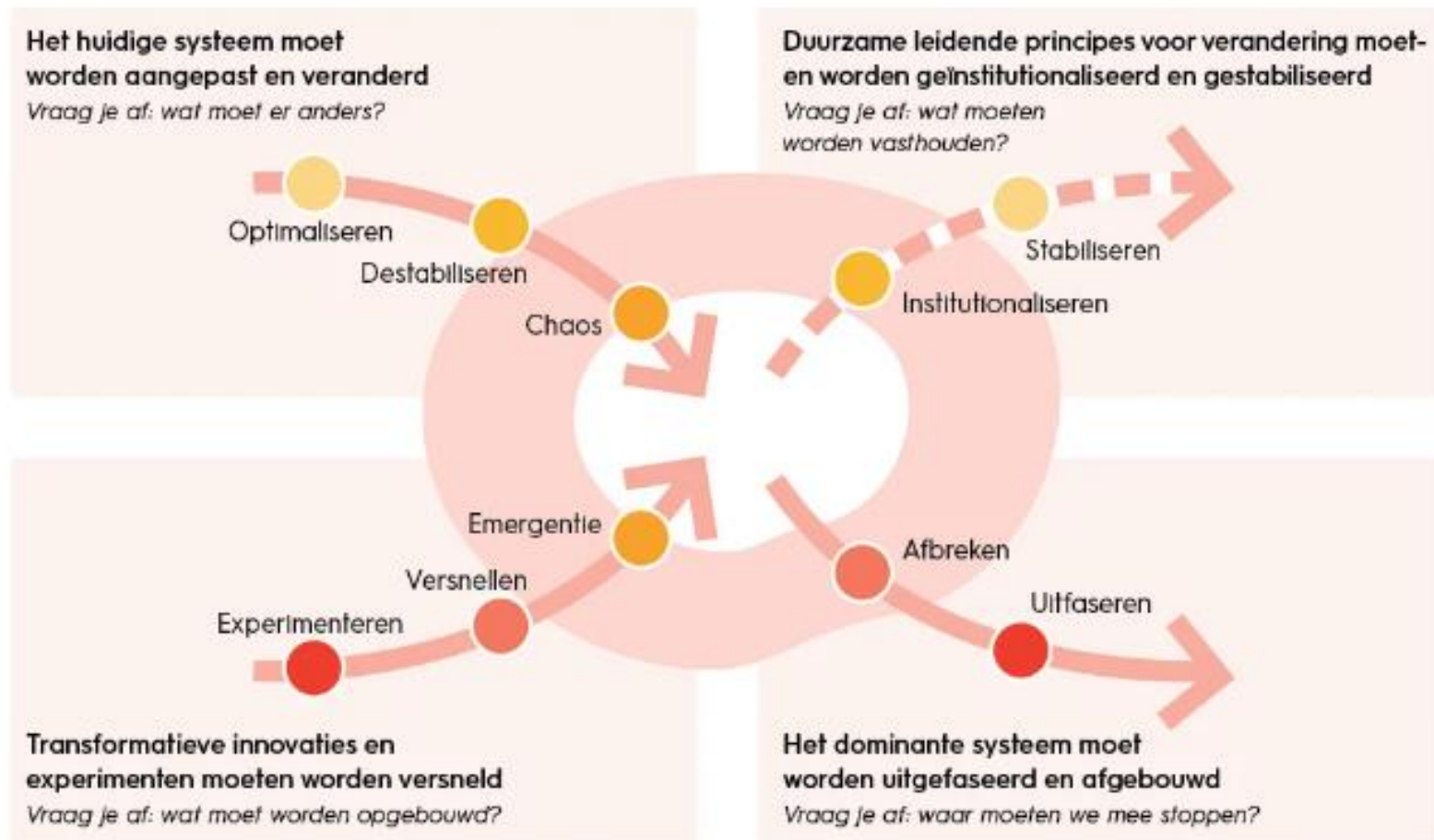
3. Vernieuwen op volume maken.

- Kansrijke SamenwerkingsVerbanden ondersteunen in groei naar volume.
- Ondersteuningsteams op expertise: implementatie, business development, samenwerkingsvormen, programmeren

Inzetten op optimale marktcondities.

- Subsidieregelingen en instrumentarium inzetbaar voor de markt
- Input op beleid vanuit praktijk
- Input op wetgeving vanuit praktijk

Het handelingsperspectief: versnellen in een transitieopgave



Naar: model DRIFT

Maar hoe zit het nu precies?

Sinds 1 januari 2017 is de Wet natuurbescherming (Wnb) van kracht

Provincies bevoegd gezag

- Vergunning/ontheffingsverlening
- Handhaving

De Wnb heeft als doel om natuurgebieden en plant- en diersoorten in Nederland te beschermen;

Verbod op het hinderen, verstoren en doden van beschermde dieren;

Verblijfplaatsen verstoren/weghalen is verboden;

Soorten zoals de vleermuis, gierzwaluw en huismus zijn extra kwetsbaar.

Wat betekent dat?

- Isolerende en verduurzamende werkzaamheden (spouwmuur, dak, ramen vervangen, PV panelen plaatsen...)
- Onderhoudswerkzaamheden (voegen reinigen, nieuwe dakpannen, nieuw dakbeschot...)
- Bouwwerkzaamheden (dakkapellen plaatsen, steigers plaatsen, ...)

Allemaal werkzaamheden die niet zomaar uitgevoerd mogen worden!
Óók niet door een particuliere eigenaar...

Is dit nieuw?

Nee, absoluut niet!

Woningcorporaties en grote vastgoed eigenaren werken sinds jaar en dag met ontheffingstrajecten, laten jaarrond ecologisch onderzoek doen en hebben veel kennis en data!

Waarom dan nu?

Open voor aanvragen

Specifieke Uitkering (SpUk) Lokale Aanpak Isolatie

Het loopt storm bij isolatiebedrijven: 'Als je straks 200 euro moet betalen, zet je de kachel dan nog wel hoog?'



Wat moeten we dan nu?

Volgens de letter van de wet moet iedere particulier onderzoek laten doen

- Prijzig
- Te weinig ecologen
- Langdurig proces

Rijksoverheid en provincies werken aan en met nieuw instrumentarium: het **soortenmanagementplan** (SMP).



Vandaag:

- > De Wet natuurbescherming (Wnb)
- > Aanpak vanuit BZK
- > Vragen



De Wet Natuurbescherming (Wnb)

- De Wnb heeft als doel om natuurgebieden en plant- en diersoorten in Nederland te beschermen.
- Verbod op het hinderen, verstoren en doden van beschermde dieren.
- Soorten zoals de vleermuis, gierzwaluw en huismus komen in de gebouwde omgeving het meest voor.



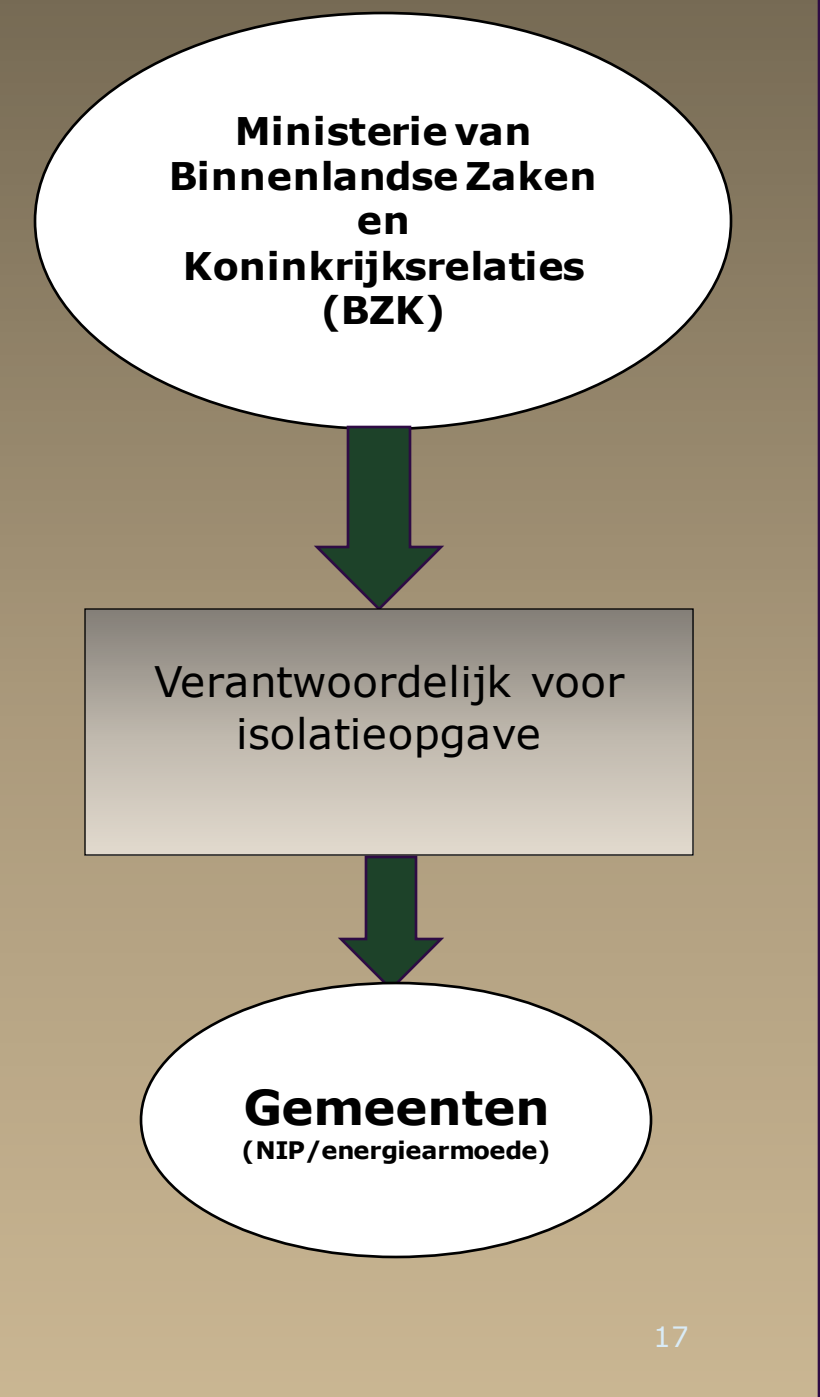
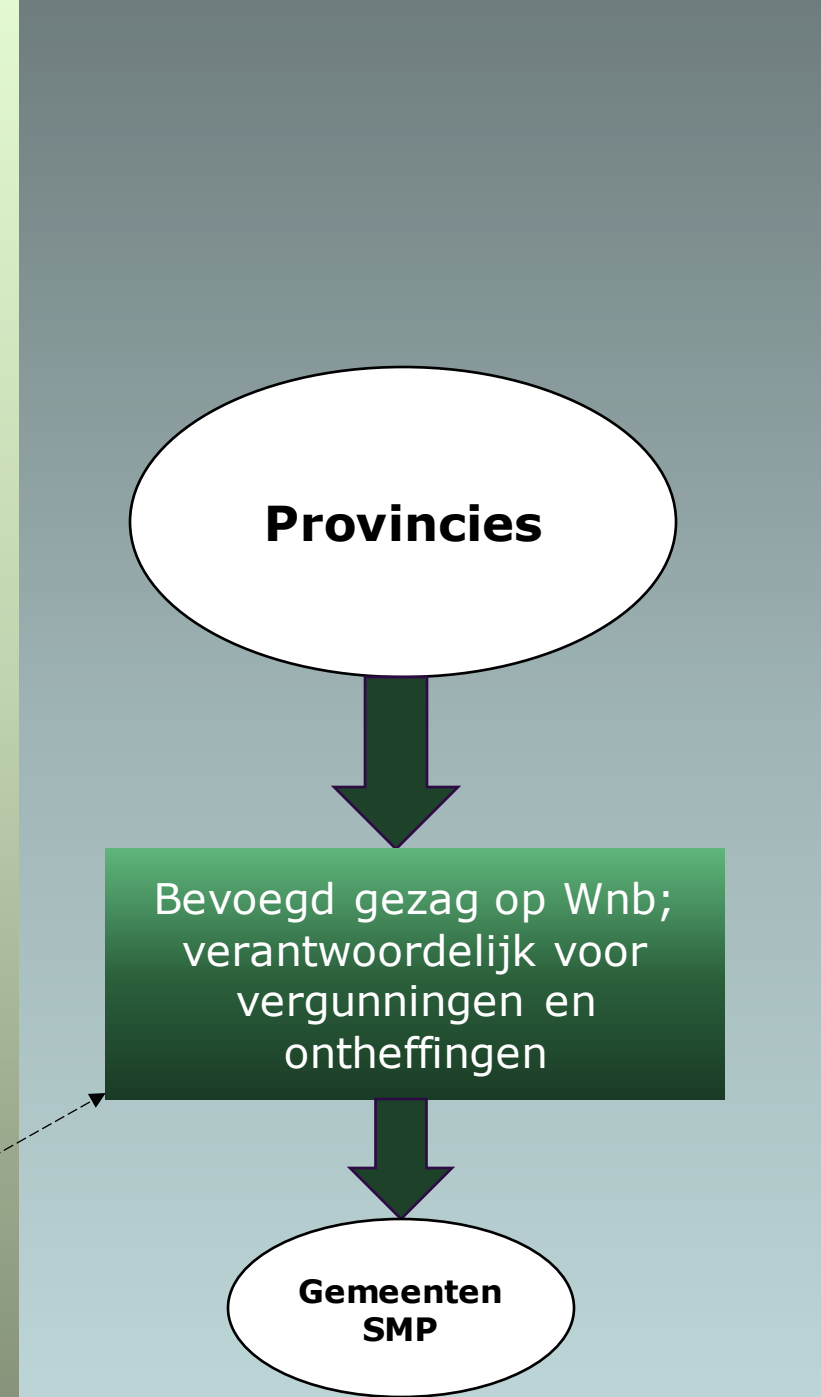
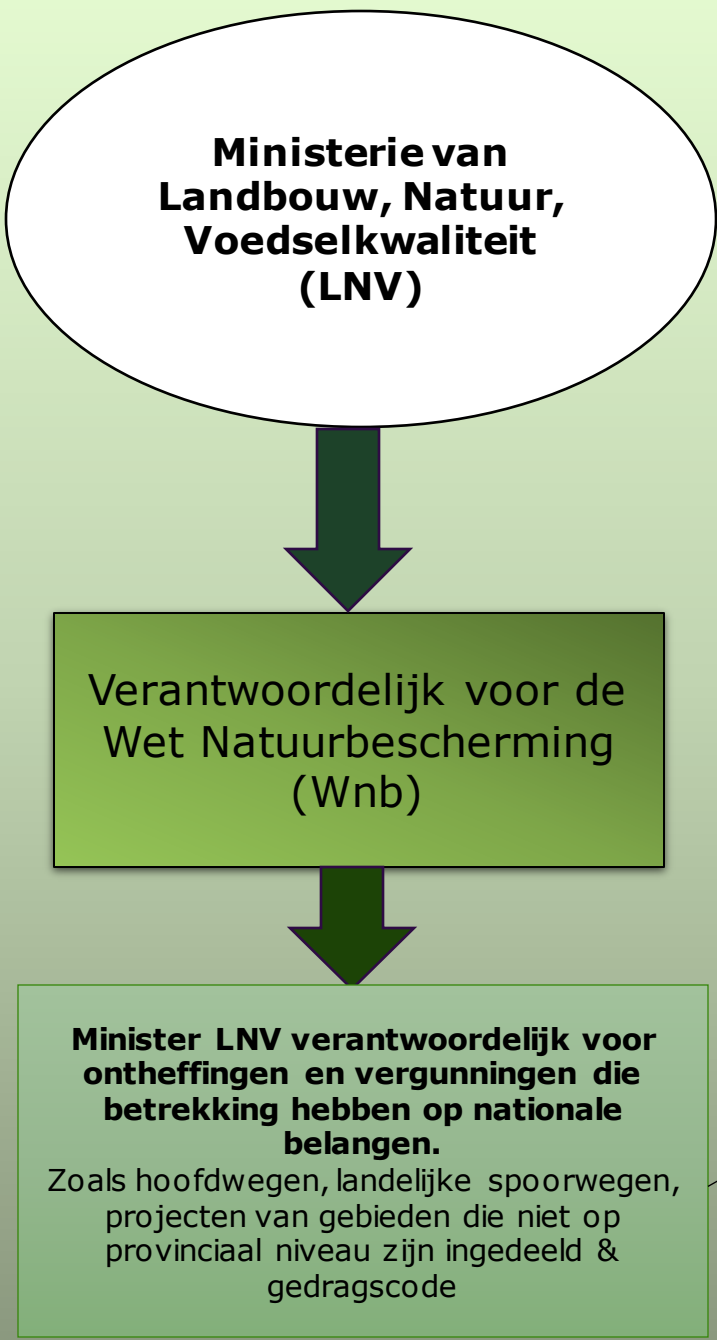
Ecologisch onderzoek

- Bij het verbouwen of verduurzamen van woningen moet er rekening worden gehouden met de beschermde diersoorten.
- Dit kan door middel van ecologisch onderzoek naar de aanwezigheid van de soorten met maatregelen om de diersoorten te beschermen.
- Zijn er beschermde soorten aanwezig? → dan moet er een ontheffing op de Wnb worden aangevraagd en maatregelen worden genomen.



Verschillende routes Wnb

1. Per woning ecologisch onderzoek en individueel ontheffingsprocedure (kosten ca. 6000 euro)
2. Gedragscode: gestandaardiseerde afspraken gelden voor een bepaalde doelgroep in het hele land, meestal aangevraagd door een overkoepelende organisatie, geen ontheffing voor nodig.
3. **Soortenmanagementplan: generieke gebiedsontheffing voor 5 of 10 jaar**
Gebouweigenaren worden ontzorgd, maatwerk per gemeente.





Aanpak BZK

- 2022: 6,9 mln. via provinciefonds uitgekeerd aan provincies voor versnelde gebiedsgerichte aanpak
- 2023: 40 mln. via specifieke uitkering (SPUK) voor SMP's
- **Taskforce Natuurinclusief Isoleren**
 - Landelijk informatiepunt
 - Ecologentekort
 - Afspraken met isolatiebranche

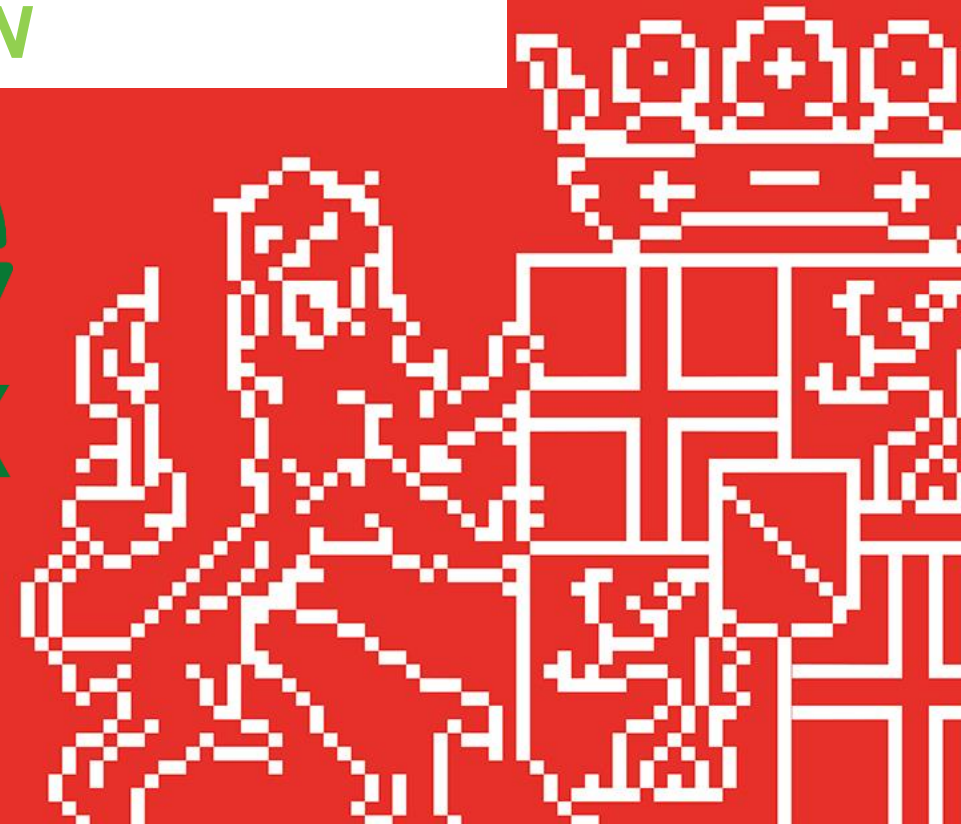


VERDUURZAMING EN DE WET NATUURBESCHERMING

(PRE-) SOORTENMANAGEMENTPLANNEN



Wendy van Poppel
Senior beleidsadviseur





**NATUUR
VRIENDELIJK
ISOLEREN**

A green line-art graphic of a house with a bird flying out of the chimney. The house is represented by a simple outline with a triangular roof. A chimney is on the right side, and a bird is shown in flight, emerging from the chimney. The text 'NATUUR VRIENDELIJK ISOLEREN' is written in a bold, green, sans-serif font, with 'NATUUR' and 'ISOLEREN' in a lighter shade of green and 'VRIENDELIJK' in a darker shade. The text is positioned to the right of the bird and below the house graphic.



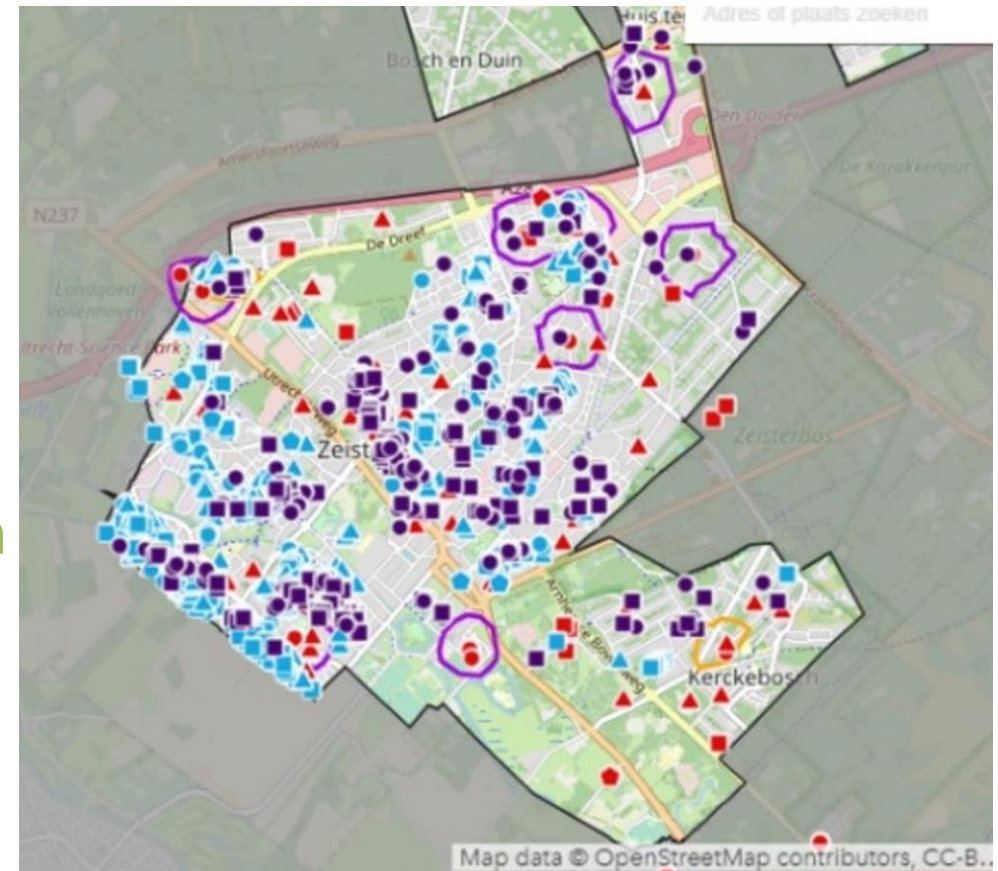
Sinds 2017 al actief SMP beleid in Utrecht, gezien de grote voordelen van een SMP:

- Onderzoeks- en ontheffingsplicht voor (de meeste) individuele panden en projecten vervalt
- Combineren grote opgaven
- Maatwerk per gemeente / regio
- Ontzorgen en kostenbesparing gebruikers
- Structurele, afgewogen en pro-actieve soortenbescherming



Wat is een SMP?

- Gemeente onderzoekt pro-actief **alle beschermde soorten** binnen een groot gebied (bijv. bebouwde kom van gemeente).
- Er wordt een plan opgesteld hoe met deze soorten moet worden omgegaan om ze **duurzaam te behouden** (een Soortenmanagementplan).
- Met dat SMP wordt éénmalig een gebiedsgerichte **onthefing** aangevraagd voor vrijwel alle ingrepen gedurende de komende 10 jaar.





Soortenmanagementplannen

Een gemeentelijk SMP is het meest wenselijke (ecologische en juridische) instrument om de energietransitie doorgang te laten vinden zonder de wet te overtreden en de soorten te beschermen.

Maar...

Een SMP is een **lange(re) termijn oplossing**, want het ecologisch onderzoek kost een jaar, het SMP moet geschreven worden en de gebiedsgerichte ontheffing moet daarna opgesteld en verleend worden. Dit is een proces van zo'n 2 jaar, maar de transitie kan niet 2 jaar stilgelegd worden in afwachting van een SMP.



Opdracht van college GS:

Hoe kan isolatie doorgaan én kunnen tegelijkertijd gebouwbewonende soorten beschermd worden?

- een snel inzetbare werkwijze waarmee particulieren kunnen isoleren en daarmee de energietransitie door kan
- op korte termijn de grote biodiversiteitsschade voorkómen
- ontzorgen van particuliere woningeigenaren
- uiteindelijk een gemeente brede gebiedsgerichte ontheffing (SMP)



Het pre-SMP

Kern van de pre-SMP methodiek:

Tijdens het ecologisch onderzoek voor een SMP kan de gemeente **per direct** een **tijdelijke** ontheffing krijgen waarmee **particulieren** (onder voorwaarden) hun woning kunnen isoleren zónder individueel onderzoek of een ontheffingsprocedure.

Deze ontheffingsaanvraag van de gemeente en de ontheffingsprocedure verloopt via een versneld traject en hiervoor rekenen wij geen legeskosten.

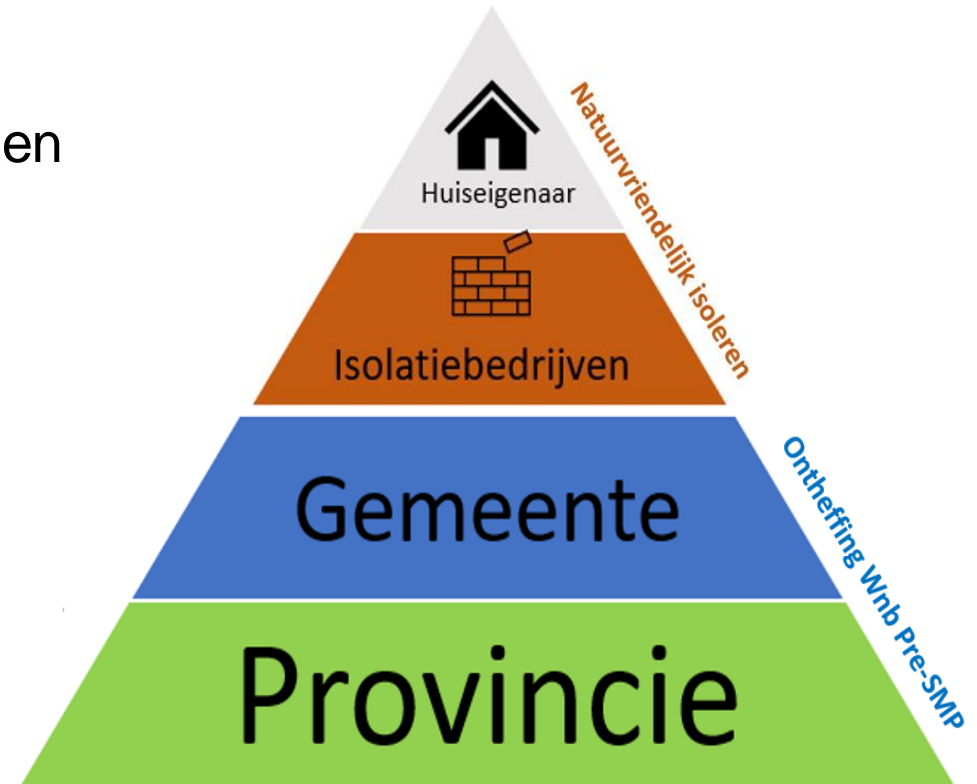




Voorwaarden pre-SMP:

- *Natuurvriendelijk isoleren*: particulieren kiezen voor bedrijf dat “natuurvriendelijk isoleert” (natuurvrij maken en alternatieve voorzieningen plaatsen)
- *Gebiedscompensatie*: gemeente realiseert aantal grotere (kraam)verblijven voor vleermuizen.

Na twee jaar moet er een SMP zijn.





Pre-Soortenmanagementplannen

Wie	Wat
Particulier	Kiest voor een bedrijf dat Natuurvriendelijk isoleert
Isolatiebedrijf	Volgt onze gratis training Isoleert natuurvriendelijk Doet melding bij provincie
Gemeente	Vraagt pre-SMP ontheffing aan Stelt compensatieplan op met provincie Plaatst enkele grote vleermuisvoorzieningen Start per direct met SMP-onderzoeken.
Provincie	Geeft trainingen Natuurvriendelijk Isoleren Begeleidt aanvragen pre-SMP Berekent effectenanalyse voor ontheffing Verstrekt pre-SMP ontheffing Subsidieert SMP



Pre-Soortenmanagementplannen

- Voor pre-SMP wordt in eerste instantie een **theoretisch** model gebruikt. Maar de juridische onderbouwing pre-SMP ontheffing is **toch zeer gedegen**.
- Model heeft diverse **afbakeningen**. Alleen met die afbakeningen (maximaal percentage deelnemers, maximaal 2 jaar tot SMP) is het (juridisch en ecologisch) verantwoord. **Er mag dus niet “geshopt” worden in de methodiek.**
- Koppel (voor een juridisch houdbare methodiek) het ‘natuurvriendelijk isoleren’ absoluut **niet los** van de methodiek en van de SMP-verplichting. Een SMP is immers echt de **duurzame** lange termijn oplossing.





Pre-Soortenmanagementplannen

- Gemeenten zien het belang van een pre-SMP voor het kunnen uitvoeren van de **Transitievisies Warmte**. In Utrecht zijn 21 van de 26 gemeenten inmiddels aan boord, veel vragen vanuit andere gemeenten
- Branchevereniging **VENIN** geeft aan te kunnen en willen gaan werken met het natuurvriendelijk isoleren en zijn bereid het op te nemen in hun certificering (bij een landelijke uitrol).
- **Belangenverenigingen** en veel ecologen zien dit als de meest praktische en ecologisch verantwoorde oplossing.
- Andere **provincies** zijn enthousiast en meerdere bekijken de mogelijkheden om het over te nemen. Overijssel werkt sinds februari 2023 met deze methodiek.





**NATUUR
VRIENDELIJK
ISOLEREN**

A green line-art graphic of a house with a bird flying out of the chimney. The house is a simple outline with a gabled roof. The bird is a stylized silhouette with its wings spread, flying towards the right. The graphic is positioned to the right of the text, with the house's roofline above the word 'NATUUR' and the bird's tail below the word 'ISOLEREN'.

Wat kan je direct morgen doen?

- Neem contact op met je provincie over het regionale SMP beleid
- Neem contact op met je woningcorporatie(s): zij hebben heel veel onderzoeken en data liggen
- Neem contact op met je stadsecoloog: ook zij weten veel van de ecologie in de gemeente, en hebben wellicht al zicht op belangrijke functies en fourageerroutes
- Kijk op www.natuurvriendelijkisoleren.nl en zorg dat je wijkaanpak natuurvriendelijk en ecologisch goed is

Waar kan je informatie vinden?

- www.natuurvriendelijkisoleren.nl → handreikingen, gecertificeerde bedrijven, trainingen
- Provincie Utrecht → richtlijnen SMP en pre-SMP
- Provincie Overijssel → richtlijnen SMP en pre-SMP
- www.kanbouwen.nl → natuurinclusieve nieuwbouw
- www.bouwnatuurinclusief.nl → natuurinclusieve nieuwbouw

BEDANKT!

Volgende week (14 juni 15:00-16:30):
Webinar Data en Monitoring
Voorbeelden van hoe het Hestia model
toegepast kan worden voor
woningverduurzaming

Een initiatief van:



Contact

info@verbouwstromen.nu

www.verbouwstromen.nu (schrijf je in voor de nieuwsbrief)